



Guide Turistiche, Naturalistiche e Cicloturistiche abilitate  
per **V**ercelli e la sua Provincia

Per informazioni 377/9617931-347/4005593-339/8287157

E-mail [info@vcguido.it](mailto:info@vcguido.it)



VC Guido



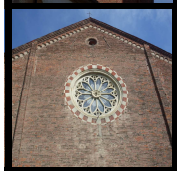
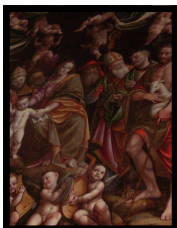
@VCGuido



vcguido

# CARTOLINE da **V**ERCELLI

Domenica **25/05/14** h. 15,30  
Via San Paolo, 1 Vercelli



## Chiesa di **S**an Paolo

Culla di arte e di storia, la chiesa di San Paolo vi accoglie col suo connubio di stile gotico e barocco per poi svelare i suggestivi affreschi medioevali, la maestria dei tratti Laniniani, l'espressione della pittura settecentesca e della scultura ottocentesca.

*Un prezioso scrigno tutto da scoprire!*

Cartoline da Vercelli è un progetto pensato e proposto da VCguido per tutti coloro che vogliono scoprire la città nei suoi angoli più caratteristici e al di fuori degli itinerari tradizionali. Appuntamenti pensati per chi non ha molto tempo per dedicarsi alla scoperta della città, per il turista desideroso di assaporarne l'atmosfera a piccoli sorsi e per il vercellese che, immerso da sempre in questa culla di arte e storia, vuole conoscerne a fondo i segreti!

*Per ogni Cartolina...*

*Durata 1h circa*

*Costo € 7,00/pax*

*(di cui € 3,5 quota iscrizione)*

*Ritrovo ore 15,30*

*di fronte al luogo da visitare.*

